



Fugues en Montagne
24, impasse du Cancel - 05100 Cervières
07.64.42.99.65
contact@fuguesenmontagne.com



Annecy Rando Nature

Séjour rando : Taillefer en Oisans (2857m) Samedi 13 et dimanche 14 Juillet 2024



Hébergement en refuge – de type yourte et tente en dur

2 jours de randonnée + 1 nuit en refuge

Ce séjour en quelques mots :



Ce séjour de randonnée estival se déroule dans le massif du Taillefer en Oisans, au cours duquel nous découvrirons ensemble : la zone protégée et classée Natura 2000 du Plateau des lacs et nous réaliserons l'ascension du point culminant du Taillefer à 2857m. Ce secteur cristallin du Taillefer est considéré comme un massif à part entière, il fait le trait d'union entre le massif de Belledonne au nord et le massif des Ecrins au sud-est.

Géologiquement, le Taillefer est né il y a près de 600 millions d'années et son visage actuel a été dessiné par le retrait des glaciers datant d'environ 12.000 ans. La géomorphologie du terrain est propice à la présence d'une forte humidité, de températures locales plutôt froides et d'une acidité du sol marquée. Tous ces facteurs rendent très compliqué la dégradation de

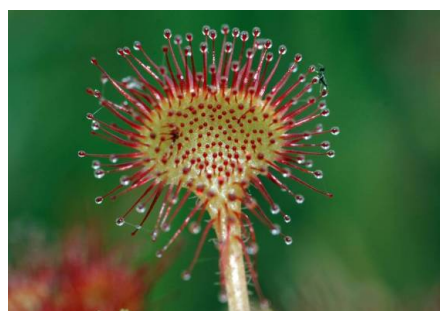
la matière végétale par les micro-organismes, ce qui engendre l'accumulation de matière végétale formant la tourbe des tourbières du Plateau des lacs. On n'y décompte pas moins de 650 espèces végétales et près de 200 espèces animales rien que dans cette zone Natura 2000.

L'ascension du point culminant se fait par la face Nord, qui vous plongera dans une ambiance minérale de haute montagne où vos efforts seront très largement récompensés par la vue panoramique au sommet. La descente est tout aussi belle et alpine par l'arrêt de Brouffier et le Pas de la Mine, durant laquelle nous découvrirons le lac de la Courbe et le lac de Brouffier.

Ce séjour en quelques chiffres :

Journée / Infos	Jour 1 : 13/07/24	Jour 2 : 14/07/24
Distance	11 km	12 km
Dénivelé	670 mD+	1050 mD+
Durée	5h	6h30
Altitude maxi	2150m	2857m
Niveau (échelle de 1 à 4)	2 	3 

Accompagnateur : Antoine Michaudet : 06 50 50 59 46 -
Email : michaudet.antoine@gmail.com



Droséra à feuilles rondes



Soucis des marais



Caramine Noire

Descriptif :

Jour 1 : Samedi 13/07/24

Nous voyagerons le matin au départ d'Annecy jusqu'à l'Alpe du Grand Serre : 2h de route environ. Cette première journée de randonnée sera des plus agréables et bucoliques allant de lac en lac, nous n'en découvrirons pas loin d'une dizaine en une journée ! Nous prendrons le temps d'observer et de nous imprégner de cette riche et sensible niche écologique qu'est le Plateau des lacs, classé Natura 2000, car il abrite 28 habitats protégés. Les tourbières seront omniprésentes, offrant l'opportunité de contempler les espèces végétales et animales endémiques de ce milieu naturel. Le point culminant du Taillefer nous fera face toute la journée, nous permettant ainsi de visualiser l'itinéraire alpin et sportif de l'ascension du lendemain matin. Nuitée au refuge du Taillefer, dans des grandes yourtes et tentes en dur offrant une ambiance de steps et toundras nordiques.

Jour 2 : Dimanche 14/07/2024

Changement de décor pour cette deuxième journée, nous évoluerons sur un terrain très minéral et alpin. L'ascension du Taillefer par la face nord est un itinéraire non balisé qui offre un beau défi sportif. Les efforts seront largement récompensés une fois le sommet atteint, depuis lequel une vue panoramique à couper le souffle s'offrira à vous. La descente qui s'en suit est également un régal pour les yeux et pour les jambes des randonneurs. Le long de l'arrêt de Brouffier nous déboucherons sur le Pas de la Mine qui saura vous émerveiller par ses couleurs de roches ocres et dérivées. Nous continuerons notre descente en surplomb du lac de Brouffier, en traversant un beau et sauvage pierrier dans lequel niche fréquemment des lagopèdes alpins. Nous reprendrons la route du retour vers Annecy en fin d'après-midi : 2h de route environ.

Avertissement :

En fonction des conditions météorologiques ou d'une éventuelle surcharge d'un hébergement ou pour toutes autres raisons indépendantes de notre volonté, nous pouvons être amené à modifier ce programme. Notre connaissance du territoire local nous permet de répondre au mieux à ces contraintes sans nuire à l'intérêt de votre séjour. L'accompagnateur reste le seul juge du programme qu'il peut modifier à tout instant pour des raisons pouvant nuire à la sécurité du groupe et au bon déroulement du séjour.

Transport / Lieu de RDV pour le départ :

Il est impératif d'indiquer le lieu de RDV à l'inscription

- **RDV 1** : Arcadium Annecy – Boulevard du Fier à **7h45** le samedi 13/07/2024
- En cas d'éventuel d'autres points de départ, merci de vous rapprocher de l'encadrant pour définir avec lui les modalités.

⇒ Le transport aller et retour ainsi que les transferts en voiture durant le séjour ne sont pas inclus dans la prestation, nous mettrons en place du co-voiturage comme à notre habitude. Les frais seront partagés entre tous pour dédommager le conducteur à hauteur de 10 cts d'€ par kilomètre et par personne. Le montant sera précisé plus précisément lors du séjour, mais globalement cela représentera environ 30€ par personne.

Lieu de dispersion pour le retour :

- **RDV retour** : Arcadium Annecy – Boulevard du Fier entre 19h et 20h le dimanche 14/07/2024
- En cas d'éventuel d'autres points de dispersion retour, merci de vous rapprocher de l'encadrant pour définir avec lui les modalités.

Formalités :

Durant toute la durée du séjour, vous devrez conserver avec vous les documents suivants :

- Pièce identité en cours de validité
- Carte vitale
- Contact de votre assurance voyage
- De l'argent en espèces et votre CB pour le règlement des dépenses non incluses. Sachez que certains refuges ou gîtes sont trop isolés pour recevoir des paiements par CB ; un peu d'espèce est donc vivement recommandé.
- La fiche santé obligatoire à remplir* et à conserver dans votre sac à dos en permanence

* Fiche santé : cette dernière est obligatoire et individuelle. Elle sera jointe aux papiers lors de l'inscription, vous devrez la remplir et la conserver dans votre sac à dos. Cette fiche ne sera jamais dévoilée ni consultée, excepté dans le cas d'un avis médical d'urgence sur demande des services de secours.

Hébergement :

L'hébergement se fait au refuge du Taillefer, très atypique et offrant une expérience mémorable en yourte en pleine montagne. La salle commune de repas se fait dans une grande yourte, les couchages sont répartis en dortoir ou dans des yourtes ou tentes en dur. Cette expérience immersive et unique saura vous transporter dans une ambiance steps et toundra nordique.

Il y a 9 places pour le couchage : 2 en dortoir, 5 en tente en dur et 2 en yourte.

Transfert des bagages :

Aucun transfert n'est prévu. Vous aurez votre sac à dos au complet à la journée avec vous.



Plateau des lacs au pied du Taillefer

Niveau du séjour :



Le niveau global du séjour est estimé à 3 sur 4, soit un niveau difficile.

Le séjour est donc adapté pour des marcheurs réguliers, ayant l'habitude de randonner sur des terrains variés et de type alpin - minéral. Le point culminant de notre séjour sera 2857m.

Itinéraires variés sur chemins balisés la première journée, en revanche la seconde journée se déroule majoritairement en hors sentier. Les sentiers présentent ponctuellement des passages un peu "techniques" et parfois une très légère "sensation d'aérien" mais sans difficulté notable. Votre accompagnateur sera toujours présent pour vous aider et vous épauler si besoin est !

Se référer au tableau en page 2 pour prendre connaissance des distances, dénivelés, durées marche et altitude maxi prévus quotidiennement.

Encadrement :

Encadrement du séjour réalisé par Antoine Michaudet, accompagnateur en montagne diplômé d'état connaissant parfaitement le circuit.

En tant que professionnel de la montagne, il s'engage à :

- Gérer au mieux le bon déroulement du séjour en toute sécurité : choix de l'itinéraire, rythme de progression, logistique, santé, adaptations aux aléas météorologiques, organisation de secours si besoin, etc,
- Assurer la cohésion et la dynamique de groupe,
- Vous faciliter l'approche du milieu montagnard et vous faire partager avec passion ses connaissances pour la nature et le milieu naturel traversé,
- Être disponible et à votre écoute.

Groupe :

Le groupe sera compris entre 6 et 9 participants maximum.

Sécurité / Secours :

Le séjour se déroule dans une zone montagneuse un peu isolée, la couverture du réseau téléphonique n'est pas constante et parfois peu stable. L'encadrant sera équipé d'une radio de secours en cas de besoin urgent.

Transfert :

Aucun transfert n'est prévu durant le séjour, seuls les trajets Aller et Retour du samedi matin et dimanche soir seront motorisés.

Equipements conseillés :

Nous serons dans un territoire de montagne et évoluerons entre 1700m et 2857m. Le principe des 3 couches reste l'équipement conseillé pour s'adapter à toutes les conditions. Selon la météo précise quelques jours avant le départ, la liste peut être modifiée ; l'accompagnateur vous transmettra les éventuelles adaptations.

L'équipement pour randonner :

- Protection contre soleil : casquette, foulard, chapeau, lunettes et crème solaire
- Protection contre le vent ou un coup de froid : bonnet, cache cou, gants moyens
- Tee-shirts : 1 à manches courtes et 1 à manches longues en matière respirante adaptée à l'effort
- 1 pull ou polaire technique
- 1 doudoune légère technique
- 1 veste coupe-vent imperméable et respirante avec capuche (type gore-tex ou équivalent)
- 1 pantalon de randonnée (convertible pour plus de flexibilité)
- 1 ou 2 paires de chaussettes de randonnée techniques
- Sac à dos de randonnée de 35 - 45 litres
- 1 housse de protection du sac à dos pour le mauvais temps
- 1 paire de chaussures de randonnée HAUTES avec des semelles en bon état et performantes (type vibram)
- Bâtons de marche vivement conseillés
- Pour les pique-niques : 1 boîte plastique hermétique, 1 gobelet, fourchette + couteau + cuillère
- 1 couverture de survie
- Réserve d'eau 1,5 litre minimum (voir 2 litres si vous buvez beaucoup)
- Réserve personnelle de nourriture pour les encas (fruits secs, barres de céréales etc.)
- Pharmacie personnelle dans votre sac à dos : vos médicaments habituels (traitements en cours, Ventoline, allergies, etc) + autres selon vos habitudes (Compeed double peau, stick à lèvres, etc). L'accompagnateur aura une pharmacie collective.

Pour le soir :

- Sac à viande + Taie oreiller (ou votre duvet si vous préférez)
- Affaires personnelles de toilette en mode ultra-light : savon, brosse à dent, etc.
- 1 change d'habits confortables pour la soirée (mais gardez en tête que vous devez tout porter, prendre le strict minimum) : pantalon, tee shirt, pull, veste légère, chaussettes chaudes.
- 1 lampe frontale
- Boules Quies + masque pour les yeux (conseillés pour ceux qui ont le sommeil léger)



Vue panoramique sur les Ecrins depuis le sommet du Taillefer

Dates et Prix :

- 2 jours avec 1 nuit en refuge / yourte
- Du 13/07/2024 au 14/07/2024
- Du samedi 7h45 au dimanche 20h
- **195€ par personne**

Le prix comprend :

- Les frais d'encadrement, d'organisation et la prise en charge par l'encadrant diplômé
- 1 nuit en ½ pension en refuge (en dortoir type yourte)
- 1 pique nique du dimanche midi 14/07/2024
- Les taxes de séjour

Le prix ne comprend pas :

- Les frais de transport : nous ferons du co-voiturage et nous dédommagerons les conducteurs. Voir le paragraphe **Transport / Lieu de RDV pour le départ.**
- Le pique-nique du premier jour : samedi 13/07/2024 midi
- Les boissons et vins pendant les repas
- Les boissons et encas en dehors des hébergements
- Les achats personnels divers
- Les assurances annulation et rapatriement :
 - assurance annulation facultative (3,5% du prix du séjour)
 - assistance rapatriement facultative (1,5% du prix du séjour)
- Tout ce qui n'est pas mentionné dans "le prix comprend"

ASSURANCE ET ASSISTANCE

Elles sont facultatives, mais nous sommes tenus de vous les proposer. Lors de la réservation de votre séjour, vous pouvez souscrire à une Assurance annulation – perte de bagages - interruption de séjour et/ou à une Assistance rapatriement.

Leur montant est calculé en fonction du prix du séjour. Elles doivent être réglées en totalité dès la réservation. Vous pouvez télécharger les contrats détaillés sur notre site, nous les joindrons à votre confirmation d'inscription.

<https://www.fuguesenmontagne.com/Conditions-Generales-de-Vente.html>

Vous êtes peut-être déjà couverts par vos propres assurances, en particulier si vous réglez votre séjour par carte bancaire. Renseignez-vous auprès de votre assureur et de votre banquier.

MODALITES DE PAIEMENT

Si votre réservation intervient plus de trois semaines avant la date de départ, vous commencez par régler un acompte d'un montant équivalent à 30% du prix du séjour. Le solde restant devra ensuite être réglé, au plus tard, trois semaines avant la date de départ.

Si votre réservation intervient moins de trois semaines avant la date de départ, vous réglez directement la totalité du prix du séjour.

CONDITIONS ET FRAIS D'ANNULATION

L'ensemble des conditions et frais d'annulation applicables sont à consulter sur le lien suivant, nous les joindrons à votre confirmation d'inscription.

<https://www.fuguesenmontagne.com/Conditions-Generales-de-Vente.html>



Airelle Bleu ou Myrtille des marais



Epiaire des marais



Ancey Rando Nature

FUGUES EN MONTAGNE

24, impasse du Cancel - 05100 Cervières
07.64.42.99.65

contact@fuguesenmontagne.com - www.fuguesenmontagne.com

SIRET : 905 341 368 00017 / APE : 9499Z / TVA intracommunautaire : FR 60905341368

Association de tourisme Affiliée à l'APRIAM – 73800 Porte de Savoie

Immatriculation Atout France – 79/81 rue de Clichy - 75009 Paris - n° IM 073.10.0023

Garantie financière : Groupama assurance – 5, rue du centre - 93199 Noisy le Grand – 01.49.31.31.31 – Contrat n°4000713451/0

Responsabilité civile et professionnelle : Mutuelles du Mans – 14, Bd marie et Alexandre Oyon 72030 Le Mans - Police A3.056.234

Médiateur de la consommation : Société Médiation Professionnelle - 24, rue Albert de Mun - 33000 Bordeaux <http://www.mediateur-consommation-smp.fr>