



Accompagnateurs en moyenne montagne.

# Vos aventures en montagne commencent ici !

RANDONNÉE

RAQUETTES À NEIGE

MARCHE NORDIQUE

MARCHE SANTÉ

SÉJOURS

## EN MAI PROGRAMME DES SORTIES ET SÉJOURS RANDONNÉE

SÉJOUR - DU LUN. 26 AU MAR. 27 MAI  
PANORAMAS SUR LE VERSANT ITALIEN DU MONT BLANC  
VAL D'AOSTE - ITALIE



2 jours  
AEM\* : J.Jacques

2 Rando  
Cools en étoile

1 Nuit en Hotel \*\*  
en 1/2 pension

À partir de  
215€ / pers.

### VENDREDI 09 MAI

Randonnée : journée  
AEM\* : Jean-Noël



#### Canyon de Ternèze Bauges

Alt max 640m    Déniv 640m    Dist 11km

### DIMANCHE 11 MAI

Randonnée : journée  
AEM\* : Laurent



#### Talamarche et refuge du Larrieux Bornes

Alt max 1850m    Déniv 1000m    Dist 8km

### LUNDI 12 MAI

Randonnée : journée  
AEM\* : J.Jacques



#### Tour de la Pointe de Chavasse Chablais

Alt max 2011m    Déniv 600m    Dist 9km

### MERCREDI 14 MAI

Randonnée : journée  
AEM\* : Catherine



#### Le petit Salève Jura

Alt max 899m    Déniv 400m    Dist 8km

### VENDREDI 16 MAI

Randonnée : journée  
AEM\* : Jean-Noël



#### Pointe de la fougère Bauges

Alt max 1850m    Déniv 850m    Dist 15km

### DIMANCHE 18 MAI

Randonnée : journée  
AEM\* : Fabien P.



#### Dessous de l'Arcalod Bauges

Alt max 1979m    Déniv 1100m    Dist 13km

### MARDI 20 MAI

Randonnée : journée  
AEM\* : Fabien



#### La Croix Bouvier - Pertuis Bornes

Alt max 1620m    Déniv 620m    Dist 11km

### JEUDI 22 MAI

Randonnée : journée  
AEM\* : Laurent



#### Les Auges par Entremont Bornes

Alt max 1720m    Déniv 1080m    Dist 17km

### DIMANCHE 25 MAI

Randonnée : journée  
AEM\* : Fabien



#### Petit Bargy par Encrenaz - sortie gypaete Bargy

Alt max 2098m    Déniv 800m    Dist 12km

### VENDREDI 30 MAI

Randonnée : journée  
AEM\* : Laurent



#### Le Mont Colombier Aravis

Alt max 2045m    Déniv 1000m    Dist 10km

### DIMANCHE 01 JUIN

Randonnée : journée  
AEM\* : David



#### Lac du Mont Charvin Aravis

Alt max 2085m    Déniv 750m    Dist 9km

### MARCHE NORDIQUE

Tous les Vendredis  
Séance 1 : de 08h30 à 10h00  
Séance 2 : de 10h30 à 12h00  
Séance 3 : de 18h30 à 20h00

### MARCHE SANTÉ

Tous les Mercredis  
de 09h30 à 11h00

### LES NIVEAUX



Niveau 1/4

Niveau 2/4

Niveau 3/4

Niveau 4/4

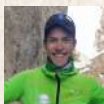
### COMMANDER VOTRE CARTE ADHÉRENT ET PROFITEZ D'AVANTAGES EXCLUSIF !



Tarifs préférentiels sur les cartes de randonnée et de marche nordique.  
Réduction chez nos magasins partenaires et avantages tarifaires pour les commandes groupées TSL.

Rendez-vous sur notre site web  
[www.anceyrandonnature.fr](http://www.anceyrandonnature.fr)

## VOS ACCOMPAGNATEURS EN MONTAGNE (\*AEM)



Antoine  
06.50.50.59.46

[michaudet.antoine@gmail.com](mailto:michaudet.antoine@gmail.com)



Fabien  
06.77.49.30.26

[fabienligne23@gmail.com](mailto:fabienligne23@gmail.com)



J. Jacques  
06.26.07.19.62

[jj.homassel@gmail.com](mailto:jj.homassel@gmail.com)



Laurent  
06.81.94.19.36

[dolletleroclaur74@orange.fr](mailto:dolletleroclaur74@orange.fr)



Yoann  
06.02.08.26.27

[yoann.escape@gmail.com](mailto:yoann.escape@gmail.com)

## RÉSERVATIONS ET INFORMATIONS PAR EMAIL OU PAR TÉLÉPHONE

07.80.23.56.00

[anceyrandonnature@gmail.com](mailto:anceyrandonnature@gmail.com)

[www.anceyrandonnature.fr](http://www.anceyrandonnature.fr)

Suivez-nous sur   
[@anceyrandonnature](https://www.facebook.com/anceyrandonnature)